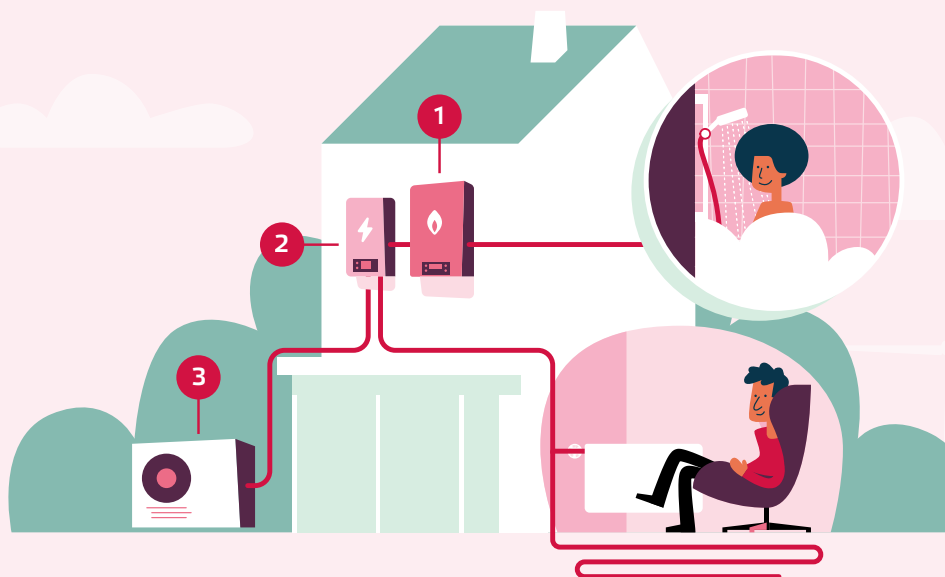


Gefeliciteerd met je warmtepomp!

Nu verwarm je je huis energiezuiniger.
Maar hoe werkt dat verwarmen eigenlijk?



Je warmte-installatie bestaat uit:

1. De cv-ketel: zorgt voor warm water en dat je nooit in de kou zit
2. De binnenunit: geeft de warmte af aan het cv-water
3. De buitenunit: haalt de warmte uit de buitenlucht en brengt het naar de binnenunit



Welk onderdeel doet wat?

Je hybride warmtepomp werkt samen met je cv-ketel. De warmtepomp zorgt voor een warme woning. De cv-ketel maakt het kraanwater warm en ondersteunt de warmtepomp wanneer het erg koud is buiten of je woning te ver afgekoeld is. Zo is het altijd lekker warm binnen.

Je thermostaat

Je woning verwarmen met een warmtepomp werkt anders dan verwarmen met een cv-ketel. Eigenlijk houdt een warmtepomp je woning vooral op temperatuur. Daarom kun je de kamertemperatuur het beste zo gelijk mogelijk houden. Bij een gelijke temperatuur houdt je warmtepomp op de meest zuinige manier je woning warm. En hoe beter geïsoleerd, hoe minder energie het kost om die temperatuur vast te houden.

Onze tips voor het meeste wooncomfort:

- Houd de temperatuur zo constant mogelijk. Ook 's nachts. Wil je toch de temperatuur aanpassen, zet je thermostaat dan maximaal 1 graad hoger of lager.
- Ga je voor langere tijd weg? Bij een aantal warmtepompen kun je een vakantieschema instellen. Hierin geef je aan welke temperatuurverlaging je tijdens je afwezigheid wilt instellen. De warmtepomp zorgt er dan voor dat je huis weer op de gewenste temperatuur is als je terugkomt van vakantie.
- Is je huis minder goed geïsoleerd? Dan kan het al slim zijn om de temperatuur te verlagen als je drie dagen of langer weg bent.

Kijk voor tips op eneco.nl/klantenservice/warmtepomp

Wat als je warmtepomp niet werkt?

Bekijk eerst de storingspagina op eneco.nl/klantenservice/storing-warmtepomp. Heb je een onderhoudsabonnement van Eneco? Dan kun je online je storing melden als je er zelf niet uitkomt.

