



**Bedankt
aardgas
Hallo
warmte**

**Met jouw wijk
over op warmte**



Wonen met Eneco Warmte

Het gas dat je nu in je woning gebruikt noemen we aardgas. Bij het verbranden van aardgas stoten we CO₂ uit. Hierdoor verandert het klimaat. Je merkt dat we steeds meer te maken hebben met extreem weer. Het doel is daarom: alle huizen en gebouwen in Nederland voor 2050 aardgasvrij. Hoe gaan we dan koken en de huizen verwarmen? Daarvoor maakt elke gemeente een plan.



Warmte van het warmtenet als oplossing voor je wijk

Je gemeente heeft per wijk onderzocht hoe de huizen en gebouwen aardgasvrij kunnen worden.

Uit dat onderzoek is gebleken dat een warmtenet voor je wijk de goedkoopste en makkelijkste oplossing is. Met warmte van het warmtenet verwarm je dan je huis en kraanwater. Combineer je dat met elektrisch koken? Dan heb je geen aardgas meer nodig.

Voor sommige andere wijken is bijvoorbeeld een elektrische oplossing het beste. Dan gebruik je een warmtepomp en ga je elektrisch koken.

Douchen, koken en verwarmen zonder aardgas in je woning



Heb je vragen over warmte?
Kijk op eneco.nl/service

De gemeente heeft na uitgebreide afweging bepaald dat Eneco in jouw wijk de warmteleverancier mag worden en het warmtenet gaat aanleggen. In dit boekje lees je hoe Eneco Warmte werkt en wat er komt kijken bij de overstap naar warmte.

Inhoudsopgave

Jouw wijk aardgasvrij	4
Warmte via een warmtenet	6
Wat verandert er	8
Contract en kosten voor warmte	10
De belangrijkste voordelen en nadelen	12
Veelgestelde vragen	14

Jouw wijk aardgasvrij

Alle huizen en gebouwen in Nederland gaan van het aardgas af. Jouw wijk stapt over op warmte van een warmtenet.

Wat betekent het voor jou?

Met warmte via het warmtenet en elektrisch koken kun je straks wonen zonder aardgas in je woning.

Huurders

Huur je via een woningcorporatie? Dan maakt de corporatie je woning aardgasvrij. Zij doen je een voorstel voor de werkzaamheden. Hier kun je 'ja' of 'nee' op zeggen. Als 70% van de huurders in het complex instemmen, kan de corporatie de woningen aanpassen.

Huur je van een particuliere eigenaar? Bespreek dan met de eigenaar van de woning, hoe de woning van het gas af gaat.

Eigenaren

Het doel is alle woningen en gebouwen aardgasvrij in 2050. Als eigenaar van een koopwoning moet je dit zelf regelen. Geen zorgen, daar helpen we natuurlijk bij. Aardgasvrij wonen kan met warmte van een warmtenet.

Ben je eigenaar van een rijtjeshuis of een vrijstaande woning? Dan beslis je zelf hoe je de woning voor 2050 aardgasvrij maakt.

Als eigenaar in een VvE bepaal je samen met de andere eigenaren hoe je de woningen en het gebouw voor 2050 aardgasvrij maakt.

Als eigenaar van een woning krijg je van de gemeente een voorstel om aan te sluiten, maar aansluiten is niet verplicht. De gemeentes helpen woningeigenaren meestal met advies en financieringsregelingen.

Wat doet Eneco?

We werken samen met partners en met jou om de overstap naar warmte te maken. Wij leggen het warmtenet aan in de wijk. Bouwen als het nodig is een warmtestation. Zorgen ervoor dat er een warmte-afleverset in je huis komt. En dat je op tijd een warmtecontract krijgt. We staan voor je klaar met informatie en advies. Ook helpen we per situatie met praktische zaken zoals:

OverbruggingsService

Gaat je cv-ketel, boiler of geiser kapot voor je aansluit op het warmtenet? Dan bieden we je een tijdelijk huurapparaat aan. En het oude toestel verwijderen we voor je. Zo hoef je geen nieuw apparaat te kopen, maar kun je tijdelijk huren totdat je woning wordt aangesloten op het warmtenet.

BoetevrijGarantie

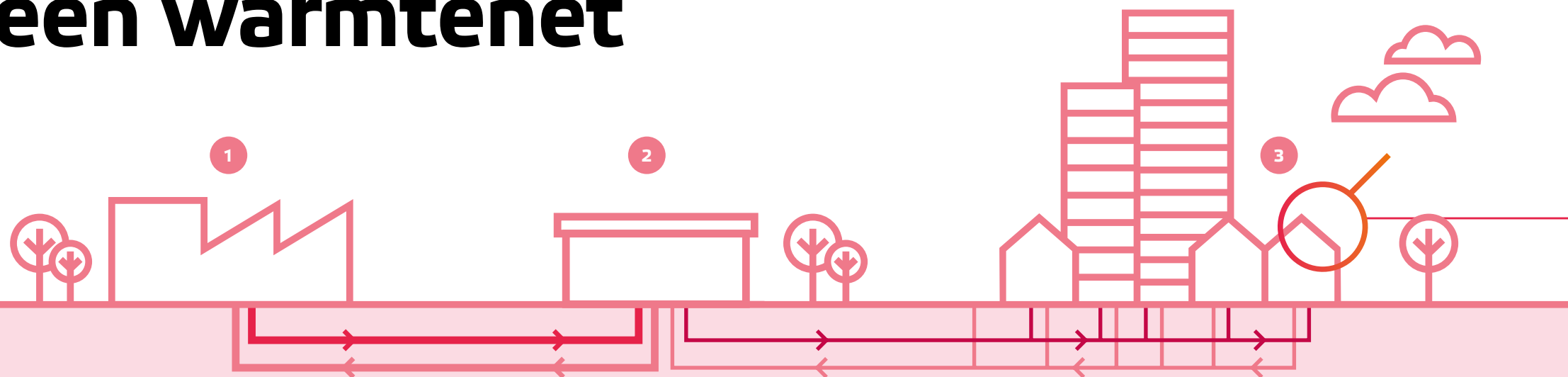
Bij de overstap van gas naar warmte, kun je je gascontract bij je leverancier zonder boete opzeggen. Krijg je toch per ongeluk een boete? Laat het ons weten. Dan nemen wij contact op met je leverancier en lossen het voor je op.

InnameService

Huur je nu een cv-ketel, boiler of geiser van Eneco? Dan verwijderen we het huurapparaat kosteloos uit je woning. Ook ontbinden we zonder opzegboete je huurcontract voor het huurapparaat.

Bij de overstap van gas naar warmte, kun je je gascontract zonder boete opzeggen

Warmte via een warmtenet



1. Warmtebron

Bij een warmtenet gebruikt Eneco warmte uit verschillende bronnen. Zo maken we gebruik van warmte die er als is, zoals bijvoorbeeld warmte die vrijkomt bij bedrijven, elektriciteitscentrales en afvalverwerkingsinstallaties. Ook gebruiken we warmte uit de bodem, uit water en biomassa. Via leidingen onder de grond brengen we de warmte naar jouw wijk.

Benieuwd welke bronnen we gebruiken voor de warmte in jouw wijk? Kijk dan op [eneco.nl/warmte-etiket](https://www.eneco.nl/warmte-etiket)

2. (Hulp)warmtestation en/of verdeelstation

Een verdeelstation in jouw wijk zorgt ervoor dat het water dat af is gekoeld door het verwarmen van je woning of kraanwater opnieuw wordt opgewarmd met warmte van de warmtebron. Vervolgens stroomt het opgewarmde water weer terug naar de warmte-afleverzet om je woning en kraanwater te verwarmen.

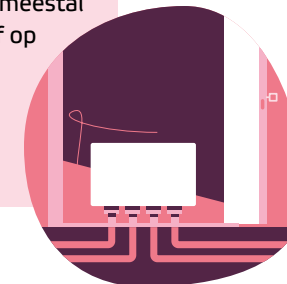
In sommige gevallen komt er een (hulp)warmtestation in de buurt van de wijk te staan. Het station zit meestal tussen de warmtebron en de woningen in en regelt onder andere de druk en temperatuur van het warmtenet in de wijk.

3. Jouw wijk en huis

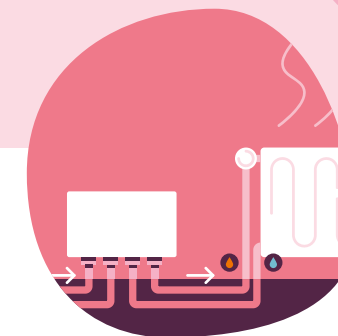
In de wijk gaat de warmte via leidingen onder de grond naar de huizen. Dat netwerk van leidingen heet het warmtenet. De warmte komt je huis binnen via een warmte-afleverzet. Dit kleine kastje maakt je verwarming en je kraanwater warm.

Warmtewetjje

De warmte-afleverzet vervangt je cv-ketel. We plaatsen hem meestal in de meterkast of op de plek waar nu je cv-ketel hangt.



Het warme water komt het huis binnen via de warmte-afleverzet. Het warme water stroomt via de leidingen naar je radiatoren of vloerverwarming. Zo verwarmt je huis en het kraanwater. Het water van het warmtenet en je kraanwater zijn gescheiden systemen. De warmte verwarmt alleen het kraanwater op.



Wat verandert er

Eneco legt het warmtenet onder de grond aan. Het warmtenet bestaat uit twee buizen; een aanvoerbuis voor warm water en een retourbuis voor afgekoeld water. Vanaf het warmtenet lopen er twee leidingen (ook aanvoer en retour) onder de grond naar de warmte-afleverzet in je woning.

Wat verandert er in de wijk en straat

Omdat we voor het aanleggen onder de grond moeten zijn, betekent dit dat er in je wijk en straat een aantal weken werkzaamheden zijn. We zorgen er altijd voor dat alle woningen en bedrijven bereikbaar blijven. Wanneer we klaar zijn, brengen we alles weer in de oude staat terug.

Wat verandert er in huis

Vanaf het warmtenet in je straat lopen twee leidingen onder de grond naar je huis. Die komen uit bij de warmte-afleverzet. Dit kleine kastje maakt je verwarming en kraanwater warm. Je krijgt een slimme warmtemeter. Die houdt bij hoeveel warmte je verbruikt. Om je woning helemaal los te kunnen koppelen van het gasnet ga je ook elektrisch koken.

Warmteweeetje

Elke woning is anders. Daarom is er soms maatwerk nodig. We bespreken altijd van tevoren welke werkzaamheden er plaats moeten vinden.

Tijdens de werkzaamheden in je woning zorgen we er altijd voor dat je tijdelijk een vervanging voor je warme water en verwarming hebt. Zo zit je nooit in de kou.

We zorgen er altijd voor dat alle woningen en bedrijven bereikbaar blijven

Warmteweeetje

Samen met de gemeente maken we een slimme planning. Hierin proberen we de aanleg van het warmtenet te combineren met andere werkzaamheden onder de grond. Onderhoud aan het riool bijvoorbeeld. Zo hoeft de straat minder vaak open.



Wat is een warmte-afleverzet?

De warmte-afleverzet is een klein kastje dat je kunt vergelijken met een cv-ketel. Het kastje verwarmt net als een cv-ketel je woning en het kraanwater.

Vaak plaatsen we de afleverzet met de warmtemeter in de meterkast. Maar soms komt hij op zolder of een andere plek waar nu de cv-ketel hangt.

Warmteweeetje

De warmte-afleverzet huur je van Eneco. Je hoeft deze dus niet aan te schaffen. Heb je een storing? Dan lossen wij deze voor je op. En je betaalt hier niets extra's voor.

Steeds duurzamer

Verwarmen met Eneco Warmte is nu al duurzamer dan verwarmen met aardgas. In de komende jaren maakt Eneco de warmte steeds duurzamer. Dat doen we onder andere door gebruik te maken van restwarmte van de industrie en rioolwater-zuiveringsinstallaties. Ook zetten we geothermie in, warmtebuffers, elektrodeboilers en op de lange termijn groen gas.

Op het warmte-etiket kun je zien hoe duurzaam je Eneco Warmte is: eneco.nl/warmte-etiket



Contract en kosten voor warmte

Eneco legt het warmtenet aan in jouw wijk. Als je je huis aansluit op het warmtenet, ga je met Warmte van Eneco je woning en water verwarmen.

Warmtecontract via Eneco

Voor het leveren van warmte ontvang je een warmtecontract. Dit contract sturen we je ruim van tevoren op voordat de werkzaamheden in de woning beginnen. Het contract gaat pas in als Eneco je warmte ook echt levert. Dat is nadat de warmte-afleverset en warmtemeter in je huis is aangesloten op het warmtenet.

Eenmalige aansluitkosten

Voor de aansluiting op het warmtenet betalen eigenaren eenmalig aansluitkosten. Die kosten verschillen per gemeente en per wijk. Hier ontvang je apart bericht over. Huur je? Dan is het de woningeigenaar die deze kosten betaalt.

Warmtecontract via woningcorporatie of VvE

Soms is het de woningcorporatie of de VvE die klant wordt bij Eneco. Zij krijgen dan een warmtecontract bij ons. Eneco brengt de warmte tot aan het gebouw. De VvE of woningcorporatie levert de warmte aan de woningen. Je VvE of woningcorporatie is dan je warmteleverancier. In dit geval krijg je als bewoner het warmtecontract en de facturen voor warmte via de corporatie of VvE. Zij bepalen je warmtetarieven. Ook het onderhoud en de service bij storingen loopt dan via hen.

Maandelijkse kosten voor warmte

Net als bij aardgas of stroom staan er bij warmte vaste en variabele kosten op je factuur. Vaste kosten betaal je voor de warmte-afleverset, de warmtemeter en het beheer van het warmtenet. Deze vaste kosten betaal je altijd. Het maakt niet uit hoe vaak je de verwarming aanzet of hoeveel warm water je verbruikt.

Variabele kosten hangen af van je verbruik. Douche je bijvoorbeeld elke dag 15 minuten? Dan verbruik je meer én betaal je meer dan wanneer je 5 minuten doucht. Net als bij gas.

De hoogte van je maandbedrag

Voor stroom en aardgas betaal je elke maand een termijnbedrag. Dat werkt bij warmte net zo. Eneco schat het termijnbedrag in als je je contract bij ons afsluit. Aan het einde van het contractjaar ontvang je een jaarnota. Op die jaarnota staat hoeveel warmte je daadwerkelijk hebt verbruikt dat jaar. Aan de hand van je echte verbruik bepaalt Eneco het termijnbedrag voor het volgende jaar. Je kunt je termijnbedrag ook zelf online of via de Eneco app aanpassen.

Benieuwd naar jouw warmtekosten?
Op [eneco.nl/warmtevergelijken](https://www.eneco.nl/warmtevergelijken) kun je jouw aardgasverbruik vergelijken met warmte.



Warmtekosten

Voor gas en stroom bepalen de energieleveranciers zelf hun prijzen. En deze prijzen kunnen in de loop van het jaar veranderen. Bij warmte werkt het net even anders.

Autoriteit Consument en Markt (ACM) bepaalt maximum warmtetarieven

Bij warmtenetten kun je niet wisselen van leverancier. Daarom is er een Warmtewet met afspraken over de prijzen en service aan warmteklienten. Een van de afspraken is dat de onafhankelijke toezichthouder ACM elk jaar de maximum warmtetarieven bepaalt.

Niet Meer Dan Anders

Bij het bepalen van de maximum warmtetarieven, kijkt de ACM naar de gasprijzen van dat moment.

Zo betaalt een warmteklant niet meer voor warmte dan dat een gemiddeld huishouden betaalt voor het verwarmen met gas. Dit heet het Niet Meer Dan Anders-principe.

De tarieven gelden voor het hele jaar

Elk jaar in december bepaalt de ACM de maximum tarieven voor het komende jaar. Daarna stellen de warmtebedrijven hun nieuwe tarieven vast. En zitten hier nooit boven. In januari krijgen warmteklanten een brief van de warmtebedrijven waarin de tarieven staan. De warmtetarieven gelden van 1 januari tot 31 december.

Kijk voor de actuele warmtetarieven van Eneco op: [eneco.nl/warmtetarieven](https://www.eneco.nl/warmtetarieven)

De belangrijkste voordelen...



Niet meer dan anders

Voor warmte betaal je niet meer dan een gemiddeld huishouden met een gasaansluiting.

Dat komt omdat de ACM naar de aardgasprijzen kijkt bij het bepalen van de maximum warmtetarieven.



Duurzaam

Je bespaart met warmte nu al tot ongeveer 70% CO₂.

Omdat we warmte gebruiken die er al is, zoals restwarmte bijvoorbeeld, bespaar je veel CO₂. De komende jaren maakt Eneco de warmte steeds duurzamer met nieuwe bronnen zoals warmte uit de bodem en water. Onze ambitie: Eneco Warmte in 2035 klimaatneutraal.



Makkelijk

Met een warmtenet is je verwarming en warm water goed geregeld.

In huis heb je alleen de warmte-afleverset nodig. Die past in je meterkast of komt op de plek van de cv-ketel. Voor de rest heb je er geen omkijken naar. Heb je een storing? Dan lossen wij het voor je op. Je betaalt hier niets extra's voor.



Aardgasvrij

Met warmte van Eneco en elektrisch koken, woon jij zometeen zonder aardgas in je woning.

Met Warmte van Eneco en elektrisch koken ben je klaar voor de toekomst. Je gebruikt zelf geen gas meer en wij zorgen dat de warmte die je thuis gebruikt klimaatneutraal wordt.

Warmtewetje:

In Nederland zijn er al zo'n 450.000 woningen aangesloten op het warmtenet. Het eerste warmtenet in Nederland is al sinds 1923 in gebruik.



...en nadelen

Eén leverancier

Bij warmtenetten kun je niet je leverancier kiezen.

Dat komt omdat het warmtebedrijf zelf het warmtenet aanlegt en financiert. Omdat je de leverancier niet kunt kiezen, is er een Warmtewet. Als je aansluit op een warmtenet, kun je wel zelf je stroomleverancier blijven kiezen.

Werkzaamheden

Voor de aanleg van het warmtenet gaan de straten open.

Dit geeft overlast. Ook in huis zijn er werkzaamheden.

In samenwerking met de gemeente proberen we de overlast te beperken door de aanleg van het warmtenet met andere werkzaamheden onder de grond (zoals het riool) te combineren. Ook zorgen we dat elke woning en elk gebouw goed bereikbaar is tijdens de werkzaamheden. In huis zijn er ook werkzaamheden. Zo moet je cv-ketel vervangen worden voor een warmte-afleverset en warmteleidingen naar de set gelegd worden. Vaak combineren woningcorporaties en VvE's de aanpassingen met onderhoud. Zo is je huis of gebouw in één keer klaar.

Enmalige kosten eigenaren

Als eigenaar heb je te maken met kosten voor het aardgasvrij maken van je woning of gebouw.

Zo heb je eenmalige kosten voor het aansluiten op het warmtenet, maar bijvoorbeeld ook kosten voor het aanschaffen van een elektrische kookplaat. De kosten verschillen per gemeente en per wijk. Je gemeente helpt je om de kosten zo laag mogelijk te houden.

Veelgestelde vragen

We kunnen ons goed voorstellen dat je vragen hebt. Hieronder staan een paar veelgestelde vragen op een rij. En heb je andere vragen, dan staan we voor je klaar.

Waarom stoppen we met aardgas?



Door de uitstoot van CO₂ en andere broeikasgassen warmt de aarde op. Om dit te beperken hebben veel landen, waaronder Nederland, afgesproken minder CO₂ uit te stoten. Stoppen met aardgas voor het verwarmen van huizen en gebouwen, is één van de maatregelen die Nederland neemt.

Is een warmtenet het duurzaamste alternatief voor aardgas?

Een warmtenet is voor jouw wijk de goedkoopste en makkelijkste manier om te stoppen met aardgas. Het is ook duurzamer: verwarmen via het warmtenet bespaart tot ongeveer 70% CO₂ vergeleken met het verwarmen van je woning of gebouw met aardgas. Er zijn ook andere oplossingen denkbaar voor jouw wijk. Maar die zijn duurder of ingewikkelder. Als eigenaar kun je onderzoeken of je jouw woning elektrisch zou kunnen verwarmen en wat dit alternatief kost.



Welke bronnen gebruikt Eneco voor de warmte?



Elk jaar maakt Eneco een warmte-etiket over het warmtenet. Hierin zie je precies welke bronnen we gebruiken en hoeveel CO₂ je bespaart met warmte via het warmtenet ten opzichte van woningen met verwarming op gas. Benieuwd hoe duurzaam de warmte is? Kijk dan op [eneco.nl/warmte-etiket](https://www.eneco.nl/warmte-etiket).

Kan ik wisselen van warmteleverancier?



Bij warmtenetten kun je niet je leverancier kiezen. Dat komt omdat het warmtebedrijf zelf het warmtenet aanlegt en financiert. Omdat je niet je leverancier kunt kiezen, is er een Warmtewet. Hierin staan afspraken over de prijzen en service aan warmteklanten.

Waarom heeft de gemeente gekozen voor een warmtenet in mijn wijk?

Je gemeente onderzoekt per wijk hoe de huizen en gebouwen aardgasvrij kunnen worden. Voor sommige wijken is dat met een elektrische oplossing. Dan gebruik je bijvoorbeeld een warmtepomp en ga je elektrisch koken. In jouw wijk is een warmtenet de goedkoopste en makkelijkste oplossing. Een warmtenet is vaak de beste oplossing voor wijken:

- In of rondom een stad
- Met veel flats en portiekwoningen
- Waar al een warmtenet in de buurt ligt



Moet er veel in mijn woning veranderen?



Om aan te sluiten op het warmtenet heb je een warmte-afleverset nodig. Dit is een klein kastje dat in je meterkast past. Vanaf het warmtenet onder de straat lopen twee leidingen naar de afleverset. Elke woning is anders. Daarom is er soms maatwerk nodig. In sommige woningen is het ook nodig om oude radiatoren of leidingen te vervangen. We bespreken altijd van tevoren welke werkzaamheden er plaats moeten vinden.

Moet ik als warmteklant van Eneco ook stroom afnemen bij Eneco?

Je bent voor stroom van harte welkom bij ons, maar je kunt er ook voor kiezen je stroom bij een andere energieleverancier af te nemen.



Kan ik kiezen of ik wil aansluiten of niet?



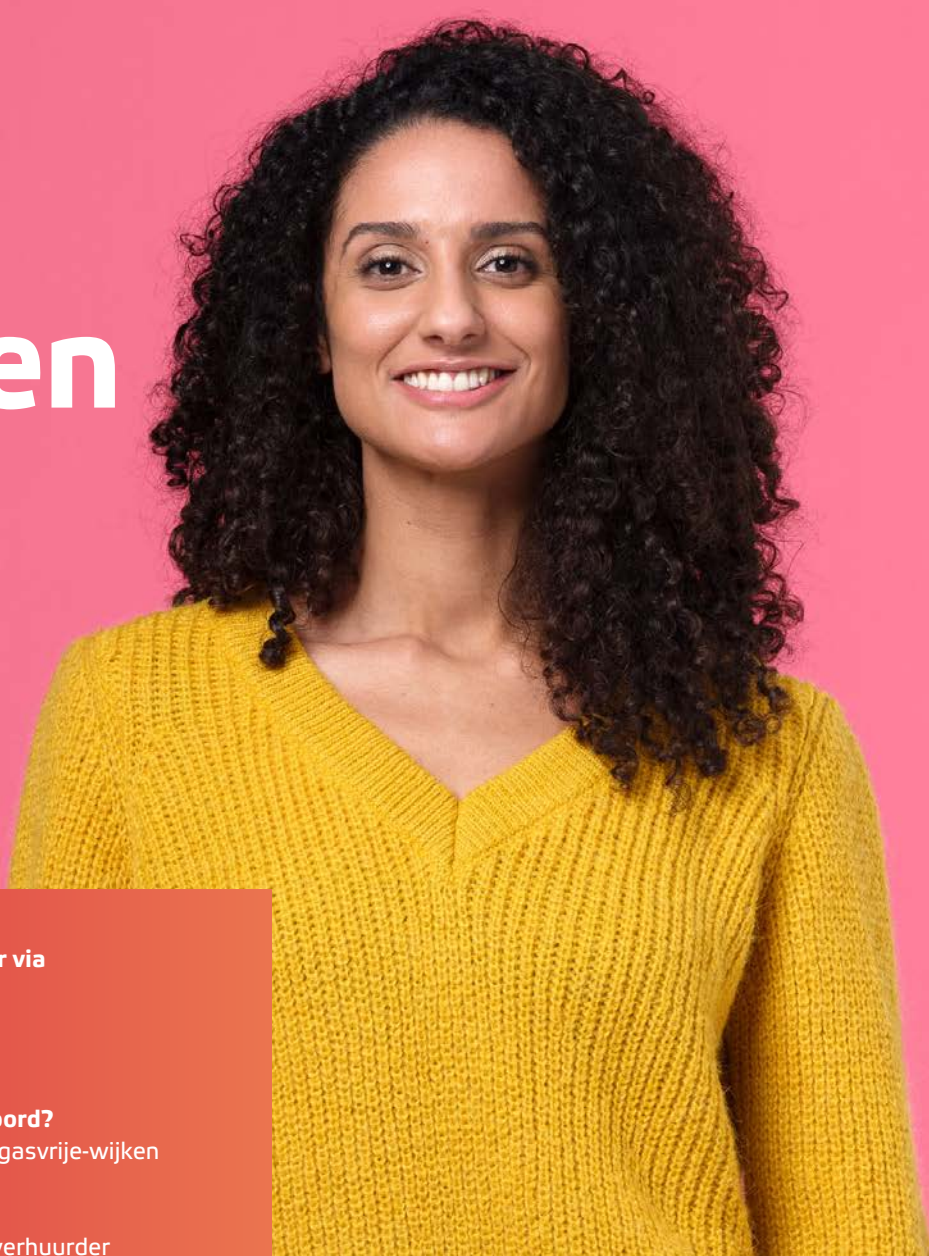
Als huurder van een woningcorporatie krijg je een voorstel voor de werkzaamheden. Hier kun je 'ja' of 'nee' op zeggen. Als 70% van de bewoners van jouw complex akkoord zijn met het voorstel, dan kan de woningcorporatie alle woningen van het complex aardgasvrij maken. Ook de woningen van mensen die tegenstemden. Ben je eigenaar van een rijtjeshuis of een vrijstaande woning? Dan beslis je zelf hoe je de woning voor 2050 aardgasvrij maakt. Als eigenaar in een VvE bepaal je samen met de andere eigenaren hoe je de woningen en het gebouw aardgasvrij maakt. De besluiten over aardgasvrij neem je samen in de Algemene Ledenvergadering (ALV).

Wanneer ben ik aan de beurt?

De aanleg duurt een aantal jaar. Met de gemeente, woningcorporaties en VvE's maken we een planning. Ruim voordat jouw woning aan de beurt is krijg je hierover informatie van de gemeente, woningcorporatie of het VvE-bestuur.



We helpen je graag verder



Onze klantenservice staat 24/7 voor je klaar via
eneco.nl/service

Wil je meer weten over:

Nederland aardgasvrij en het klimaatakkoord?

Ga naar rijksoverheid.nl/onderwerpen/aardgasvrije-wijken

Het aardgasvrij maken van jouw wijk?

Neem dan contact op met je gemeente of verhuurder

Warmte van Eneco

[Eneco.nl/stadswarmte](https://eneco.nl/stadswarmte)

